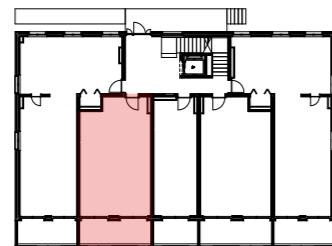
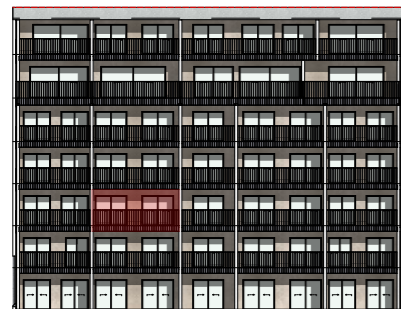


REVALIS

GB GUILLAUME
BALMA
SA



Appartement 10 - 2ème étage (Réf 004)

2.5 pièces

PPE (SBP)

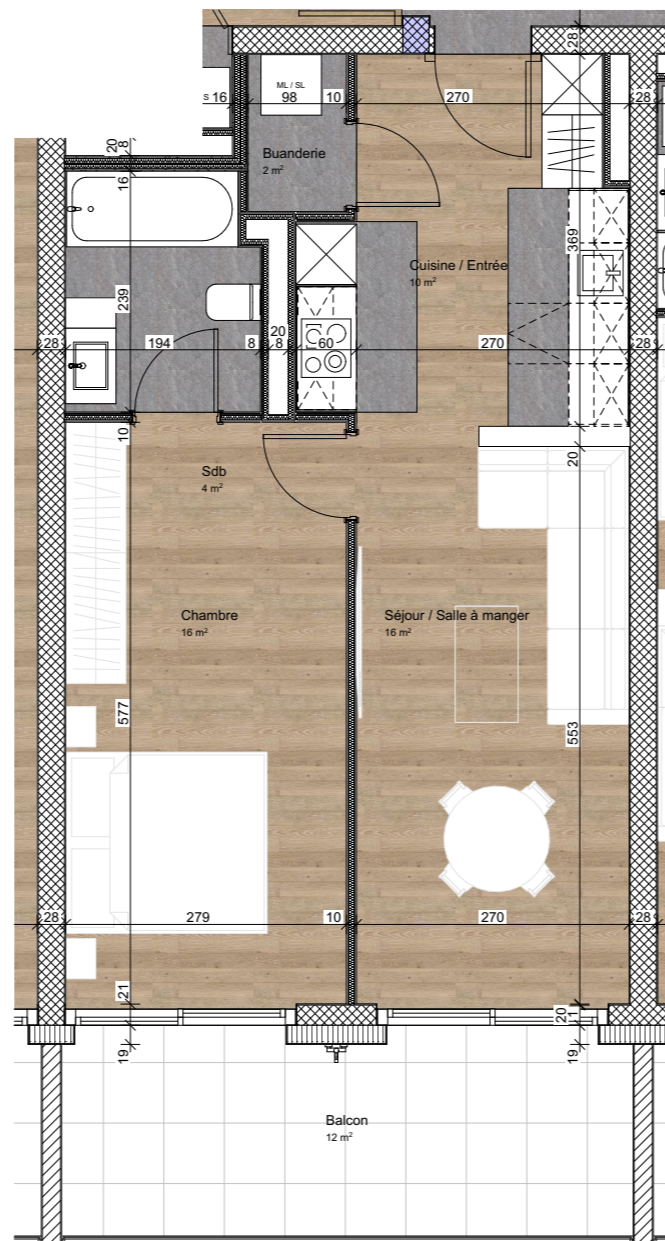
logement 57 m²
balcon 12 m²
cave 2 m²

PPE pondérée

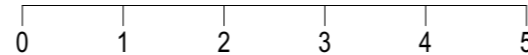
100 %
50 %

total: 63 m²

« Les côtes, surfaces et les végétaux portés aux plans sont approximatifs et pourront varier suivant les impératifs de la construction. Les retombées, faux-plafonds, canalisations ne figurent pas. »



échelle 1:75



« Mobilier et aménagements à titre informatif »
« Les illustrations et perspectives sont à caractère d'ambiance et non contractuelles »